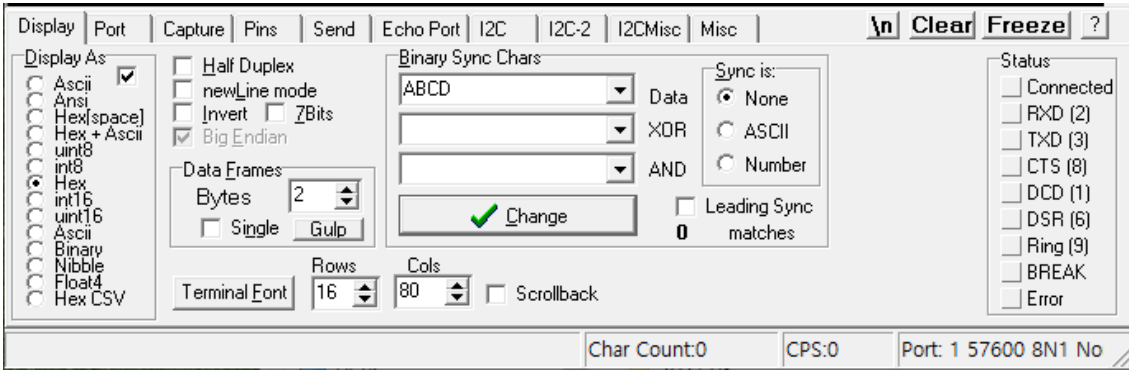


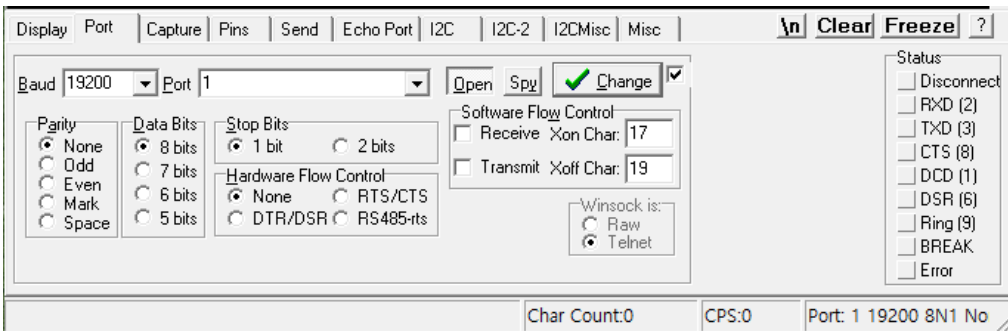
□ 충전기 Realterm 이용해서 통신 확인하기

A. 상태 정보 요청

1. Display tap에서 Hex 체크하고,

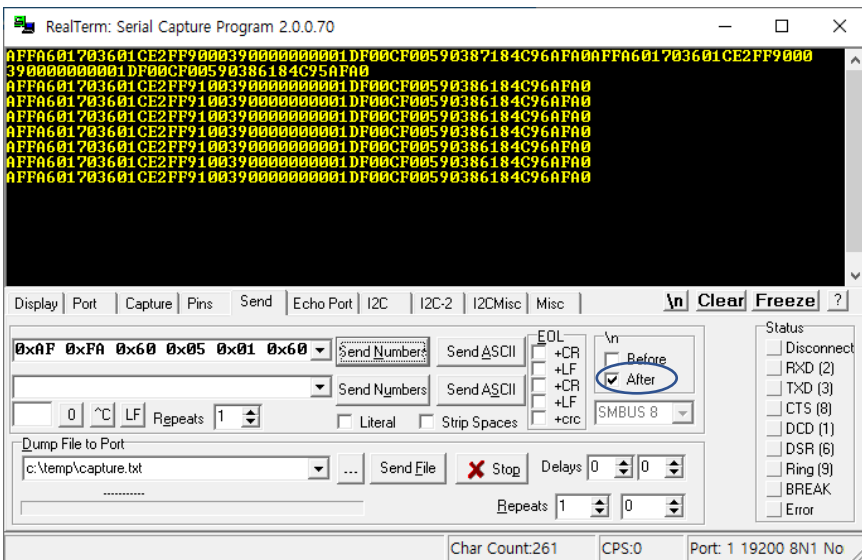


2. Port tap에서 baud 19200 및 포트 설정 open.



3. Send tap에서 0xAF 0xFA 0x90 0x05 0x01 0x90 0x03 0x04 0x2D 0xAF 0xA0 붙여넣기, send number 클릭! 했을 때 그림과 같이 응답된 코드가 떠야 함.

(After 체크된 것은 자동 줄 바꾸기 옵션)



(그림은 코드 수신 예시)

예시 1)

송신 : **0xAF 0xFA 0x90 0x05 0x01 0x90 0x03 0x04 0x2D 0xAF 0xA0**

수신 : AFFA90090390168300000001C6AFA0

(수신해석) : AF FA 90 09 03 90 (16 83) (00 00) (00 01) C6 AF A0

AF FA는 코드 시작, 90는 주소, 09는 Length, 03는 커맨드, 90는 오더, 16 83은 변환으로 5763이고 이는 57.63V(14S 충전기)이고 전류는 00 00으로 0A(대기상태) 이고 00 01는 충전 대기 상태를 의미합니다.

예시 2) 충전기에 8개의 정보 요청

송신 = **0xAF 0xFA 0x90 0x05 0x01 0x90 0x13 0x1f 0x58 0xAF 0xA0**

수신 = AFFA90130390 1683 0000 0000 0001 0000 0001 0001 0001 D3AFA0

전압 전류 제어 동작 제한 모드 프리 배선

(해석) 전압 57.63V/전류 0/ auto mode/ 전류제한 0/배터리 탐색모드/프리차저 펄스/정상 결선

정보리스트는 통신 프로토콜 매뉴얼 10page를 참고.

B. 충전 정지

1. A 항목과 같이 통신 상태 요청 코드가 정상적으로 송수신되는 상태 확인
2. 통신 상태 요청 코드 입력 란 아래 입력 란에

0xAF 0xFA 0x90 0x04 0x10 0x90 0x00 0x34 0xAF 0xA0 붙여넣기

그럼 충전 정지에 진입한다.

C. 대기 모드 (START / 탐색 모드)

1. A 항목과 같이 통신 상태 요청 코드가 정상적으로 송수신되는 상태 확인
2. 통신 상태 요청 코드 입력 란 아래 입력 란에

0xAF 0xFA 0x90 0x04 0x10 0x90 0x01 0x35 0xAF 0xA0 붙여넣기

그럼 대기 모드에 진입한다.