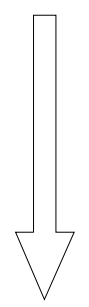


LM형 배터리 / 모터구동용 (리튬이온 18650셀 적용)

2026.01.07

설치 방향  
( Yes or No )



저작권 보호 ( Copyright )

이 도면, 설명서와 제품은 저작권법에 의해 보호되어 있습니다 .  
'㈜타보스'의 사전 서면 동의 없이 사용설명서 및 제품의 일부 또는 전체를  
복사, 복제, 번역 또는 전자매체나 기계가 읽을 수 있는 형태로 바꿀 수 없습니다.  
Copyright@ 2021 ,TABOS Inc. All Rights Reserved.

\* 본 도면은 2021.08 배터리폭만 모델에 따라 수mm ~18mm까지 줄인 도면임.  
단, 체결볼트 구멍의 간격,크기는 전과 동일. / 2021.08월 출고분 부터 적용.

< 배터리 모델명 해설 > : (예) LM-MOTOR-25V-70AH-(케이스 형번)

\* LM --> L은 Li-ion 배터리를 , M --> Medium rate / 0.75C 충전가능.

< 케이스 형번 해설 > : 배터리 모델번호에서 끝번호임.

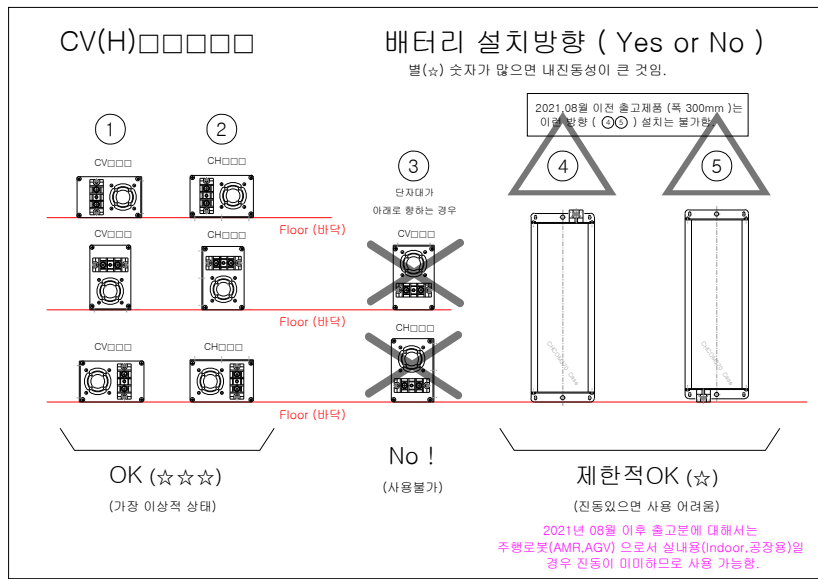
\* CV330, CH470 등의 의미 -> C는 타보스 알루미늄케이스 형식명, V = Vertical 장착형, H = Horizontal 장착형, 숫자는 알루미늄 프로파일 케이스 길이.

\* W2, X3 등의 의미 : W --> W형(wide형, 슬림형) 배터리, X --> X형(두께,높이가 높은형) 배터리 형식명임.,

마지막 숫자는 내장된 배터리모듈 갯수를 의미. --> 뒤의 숫자가 같으면 같은 용량의 배터리를 말함. X2와 W2는 같은 에너지 용량이며 형상만 다름.

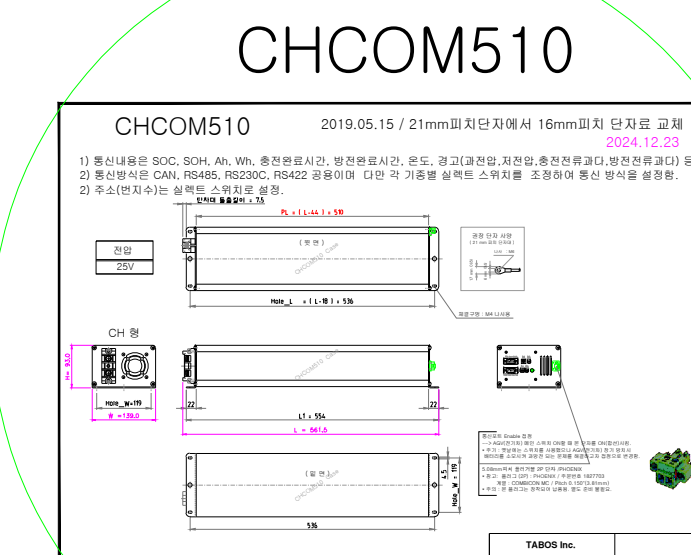
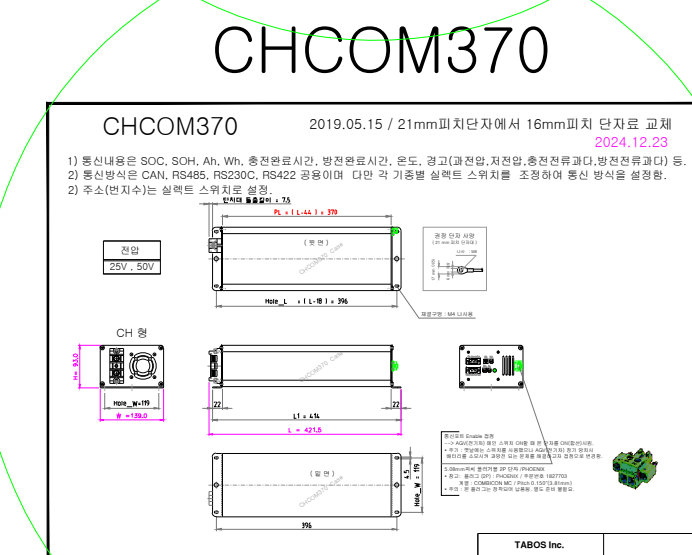
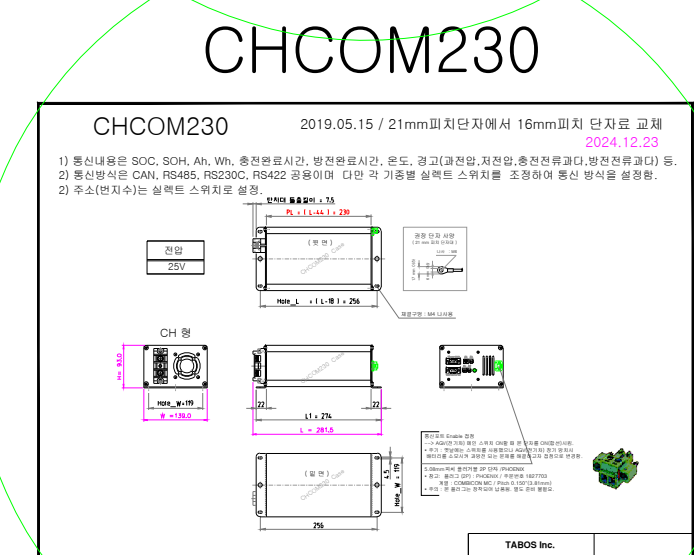
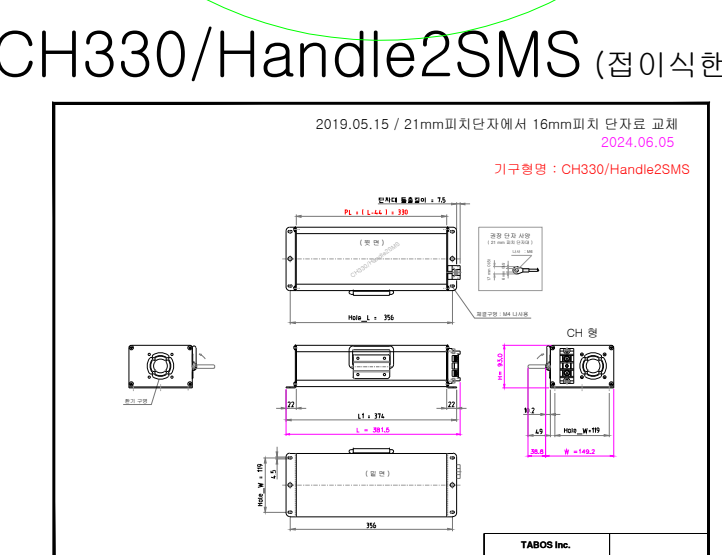
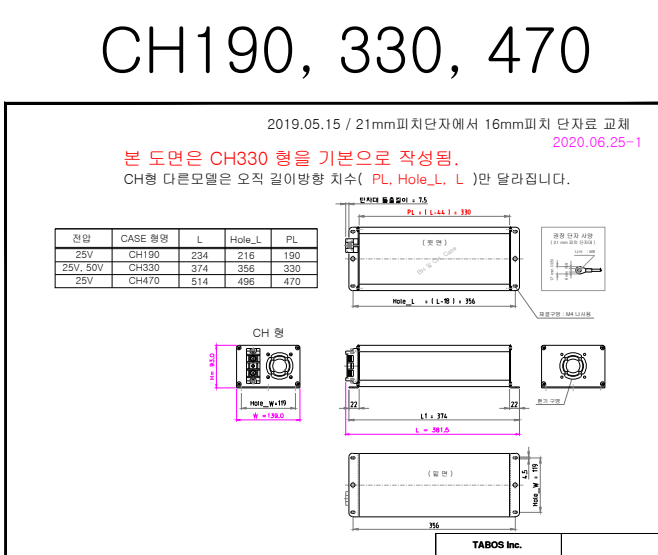
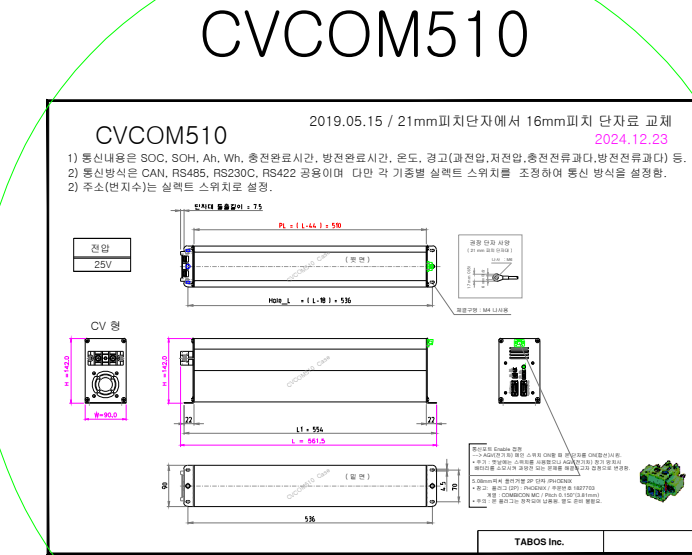
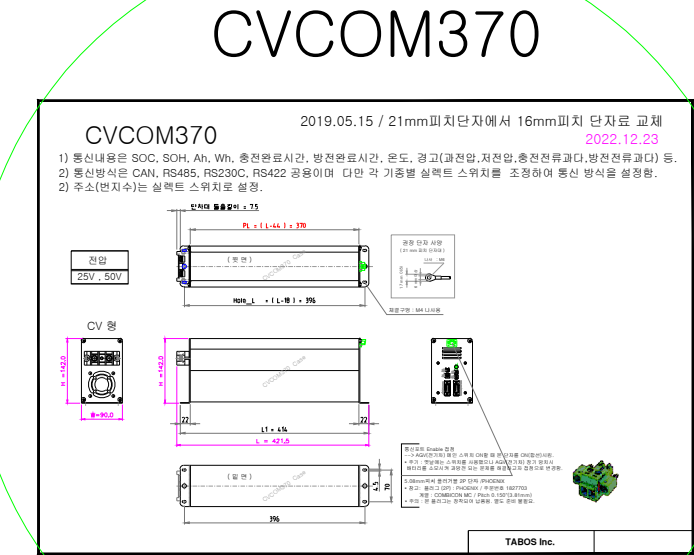
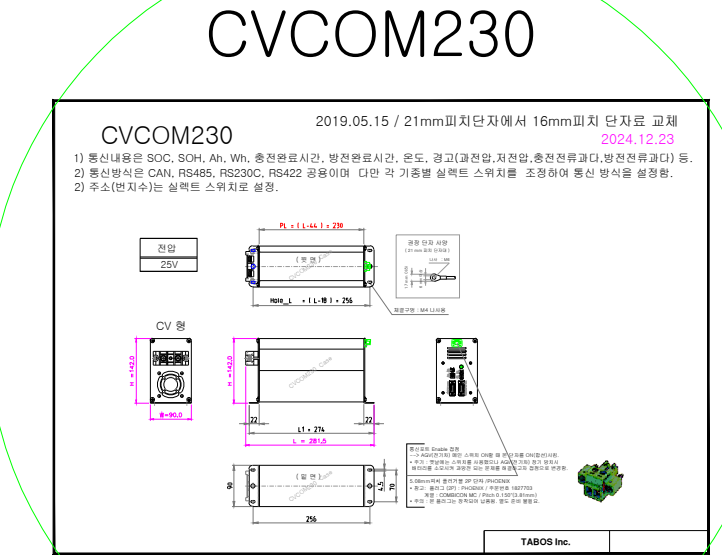
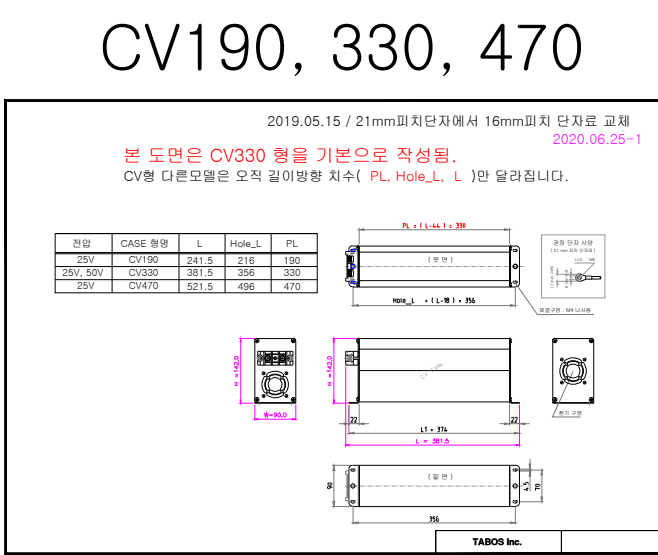
\* 모델명 뒤에 COM 이 붙은 것은 배터리 상태를 외부에서 볼 수 있는 통신(Communication)장치 부착형.

C형 케이스  
설치 방향 ( Yes or No )

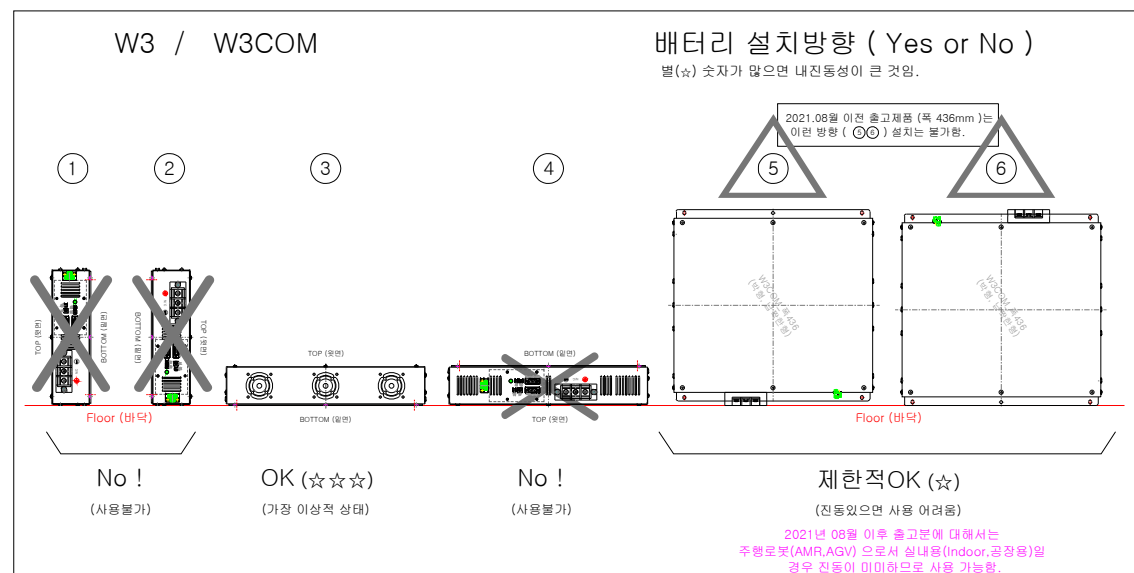
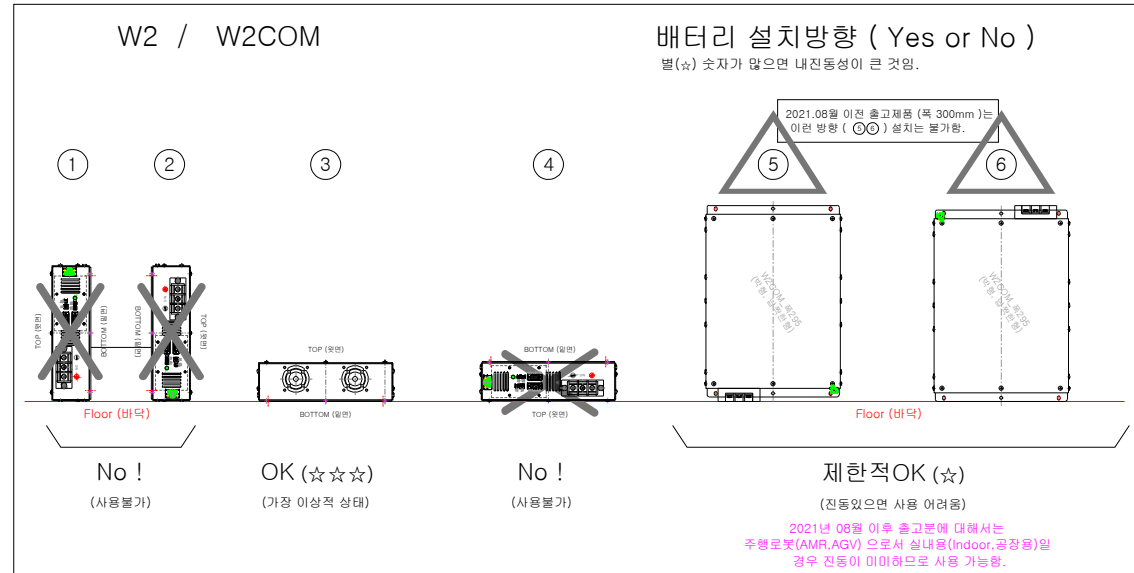


C 시리즈 (진케이스)  
(알루미늄 압출 케이스)

CV□□□  
CVCOM□□□

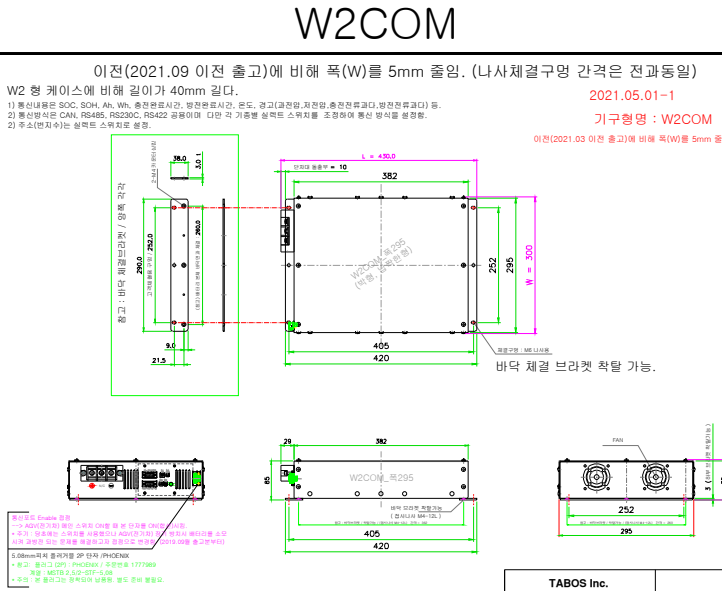
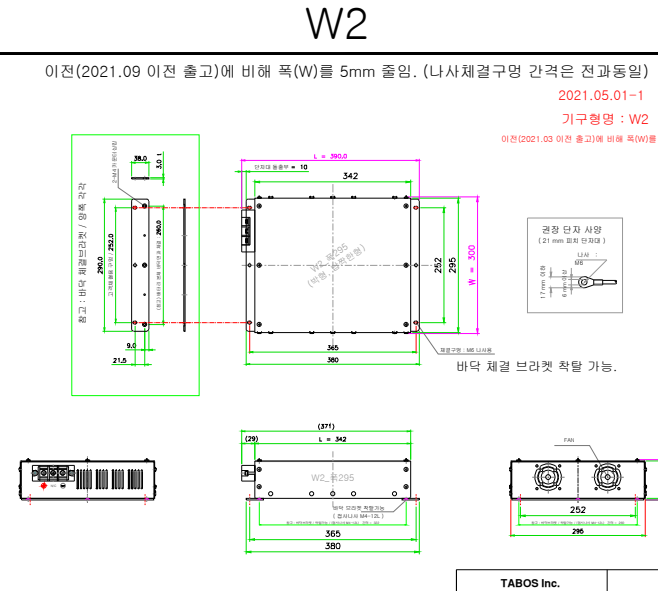


W형 케이스

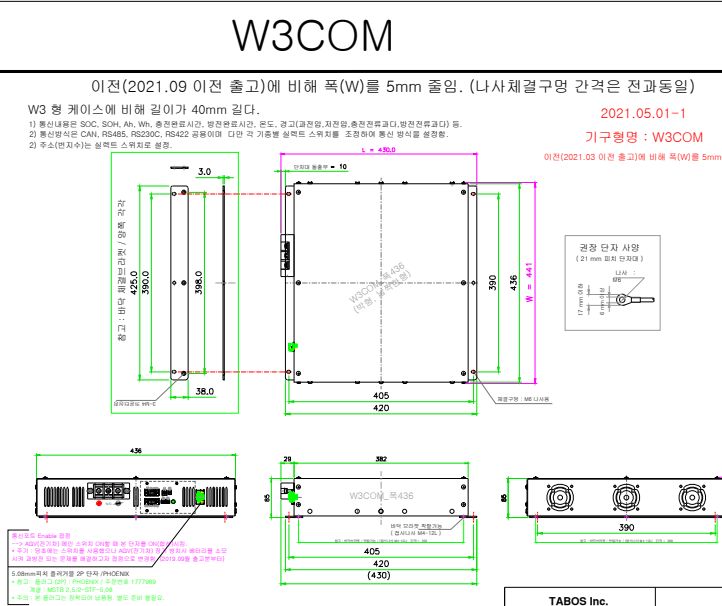
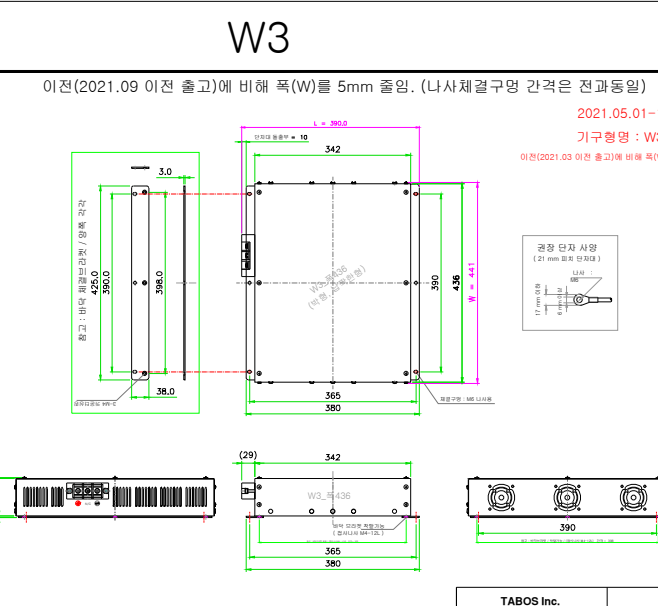


W 시리즈 (Wide형, 박형, SLIM형)  
(절판 마감 케이스)

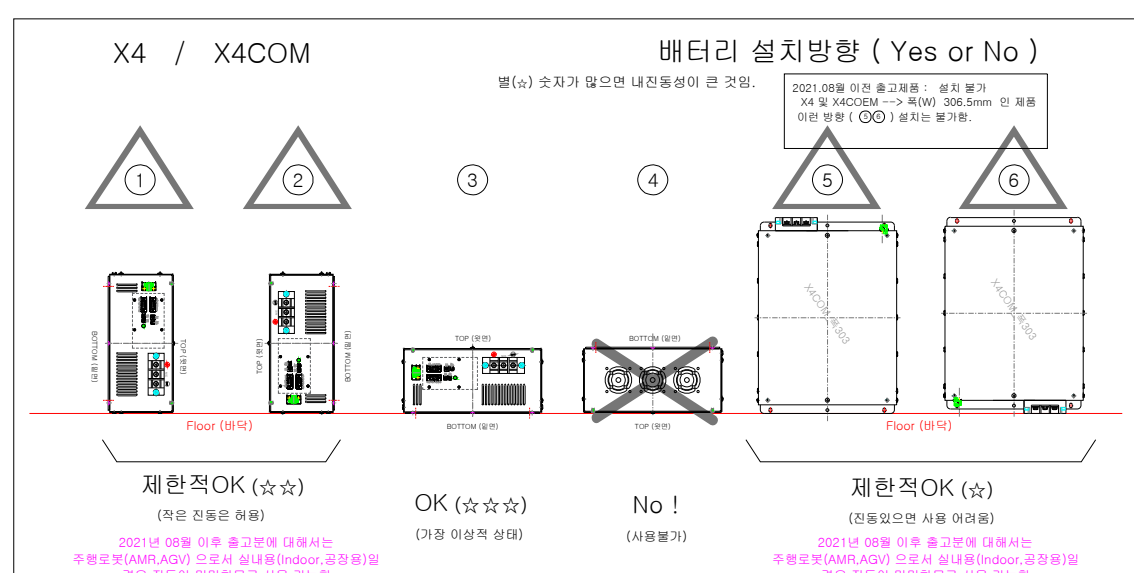
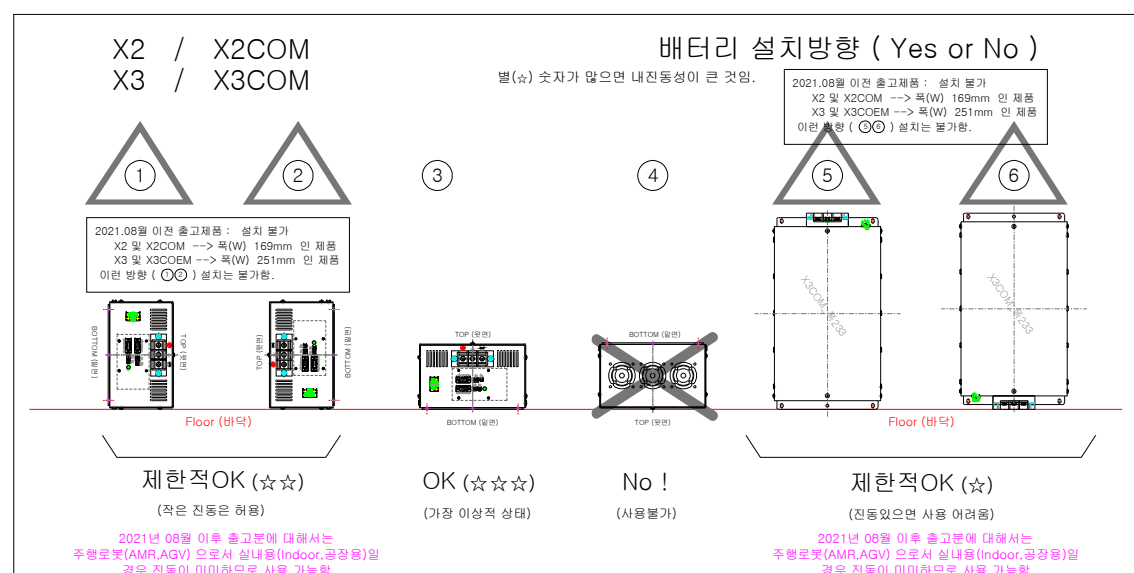
W2  
W2COM  
(박형, 납작한형)  
(폭(W) 5mm 축소됨)  
(나사체결구멍 변동 무)  
(2021.08 이후 출고분-->)



W3  
W3COM  
(박형, 납작한형)  
(폭(W) 5mm 축소됨)  
(나사체결구멍 변동 무)  
(2021.08 이후 출고분-->)

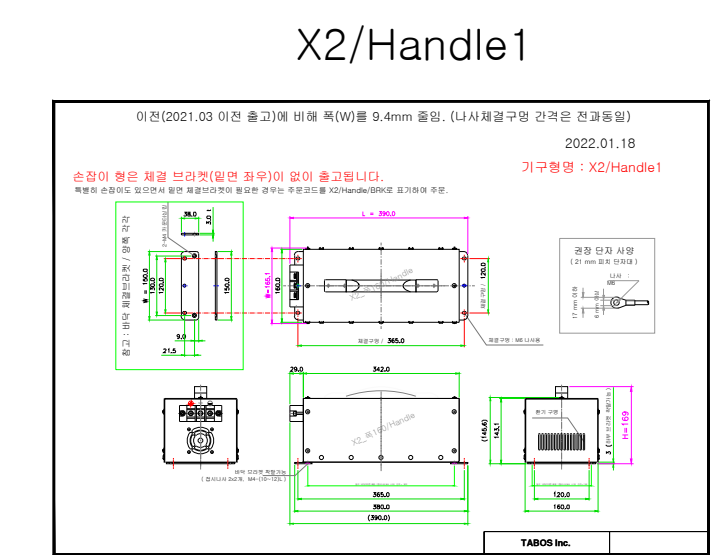
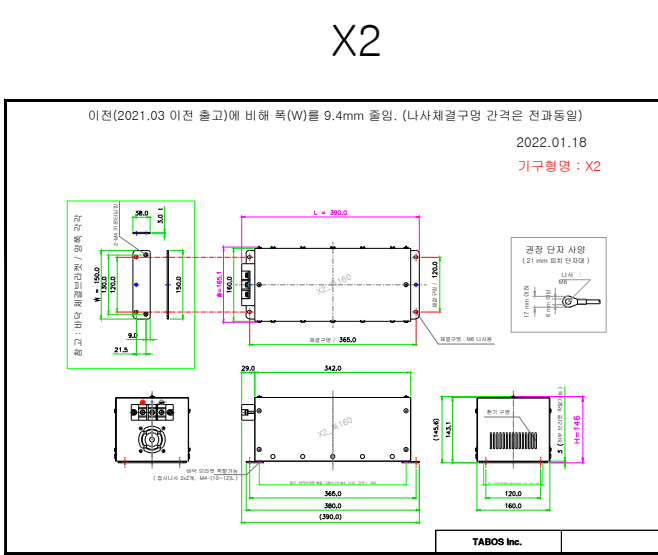


X형 케이스  
설치 방향 ( Yes or No )

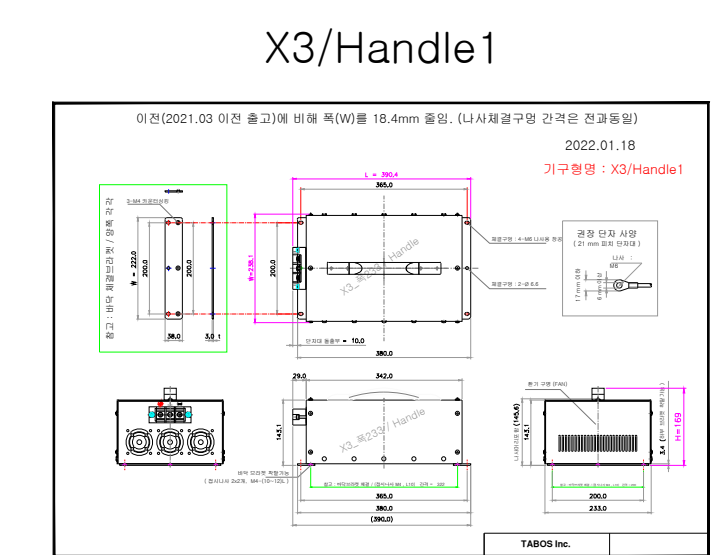
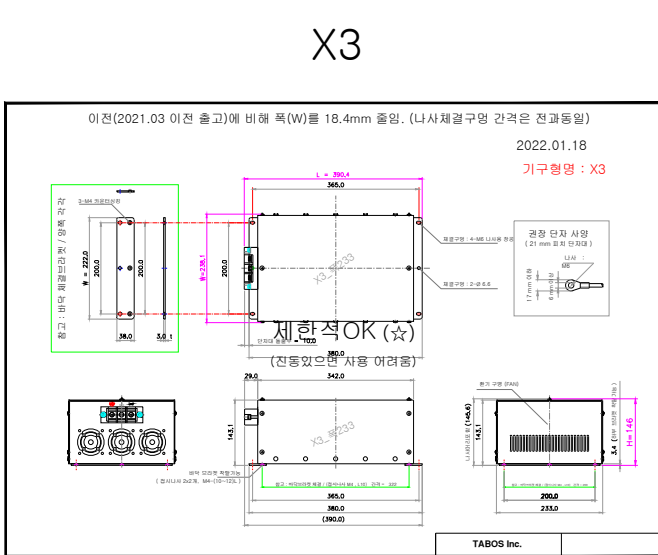


X 시리즈 (일반형, 대용량)  
(절판 마감 케이스)

X2  
X2COM  
(폭(W) 9mm 축소됨)  
(나사체결구멍 변동 무)  
(2021.08 이후 출고분-->)



X3  
X3COM



X4  
X4COM  
(폭(W) 2mm 증가됨)  
(나사체결구멍 변동 무)  
(2021.08 이후 출고분-->)

